

附： O1000，O2000
安装说明

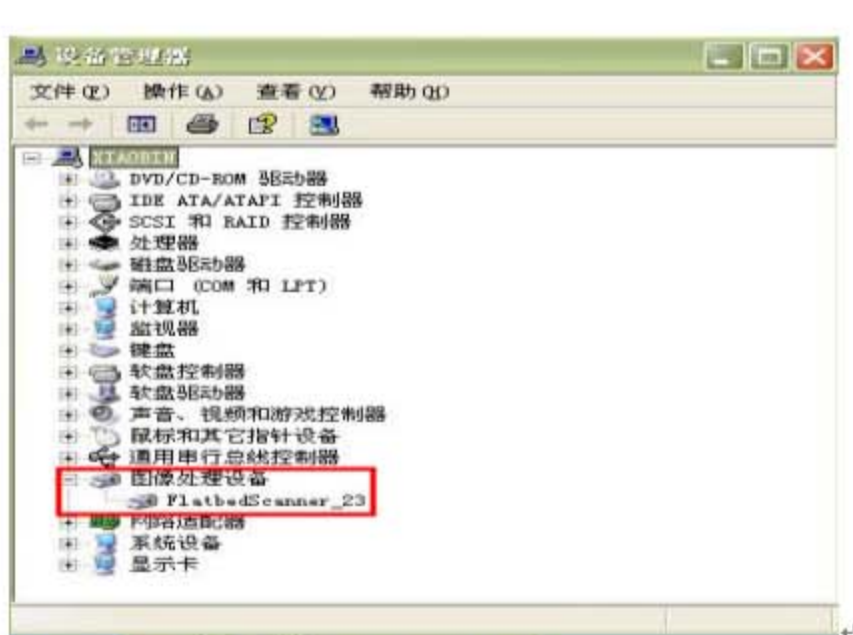
一：安装环境：

前期一直存在一个问题，O1000 扫描仪在 XP 下无法使用的现象，通过测试是可以在此操作系统下使用的，具体安装方法如下。

此说明的安装环境是在 XP-SP2 的操作系统下。

二：安装步骤：

1. 利用原机自带的驱动光盘安装驱动程序，安装的时候扫描仪和电脑断开，先把驱动程序安装上，再连设备。
2. 重新启动电脑，选择“开始”——“运行”---“devmgmt.msc”打开“设备管理器”，找到“图象处理设备”，鼠标双击“FlatbedScanner_23”如下图所示：



3. 然后选择“驱动程序”，单击“更新驱动程序”如下图所示：

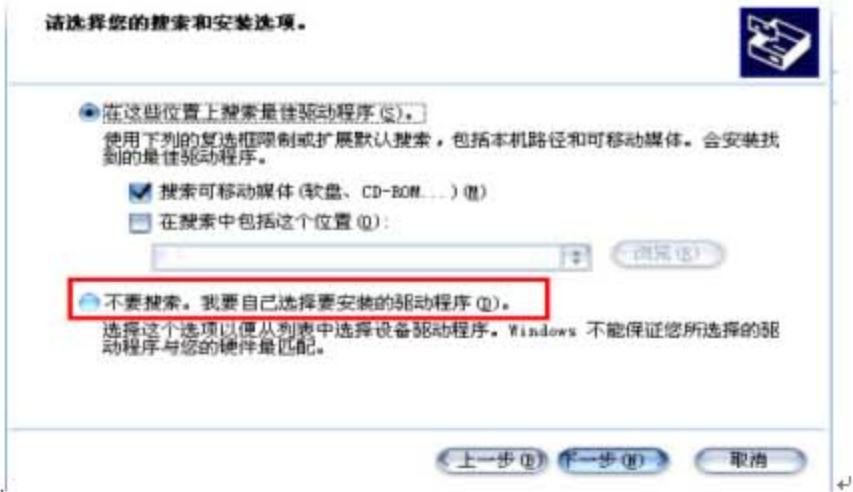


4. 选择“从列表或指定位置安装（高级）”，再点“下一步”如下图所示：



5. 选择“不要搜索，我要自己选择要安装的驱动程序”，然后点“下一步”安装，

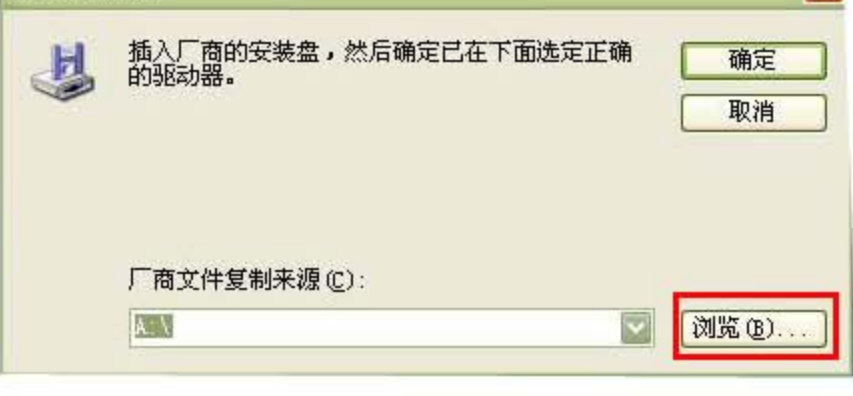
如下图所示：



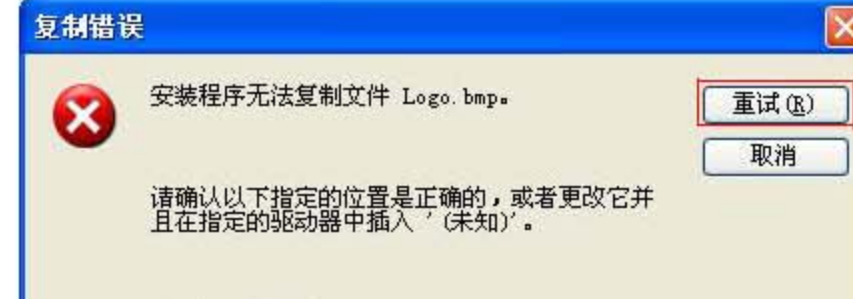
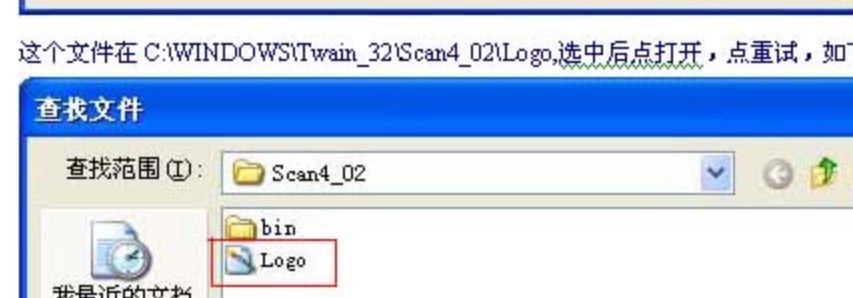
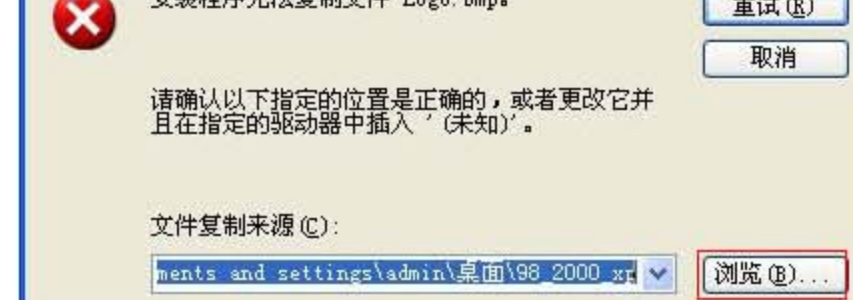
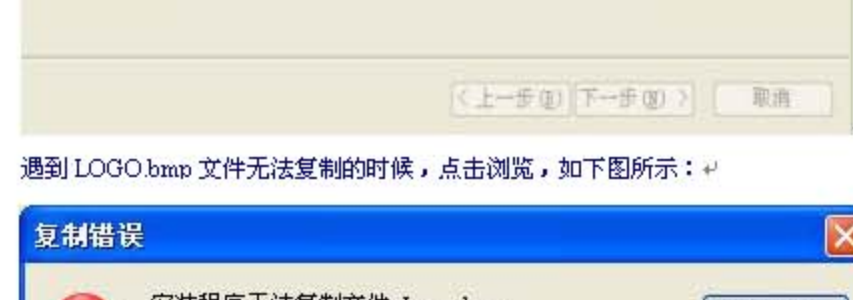
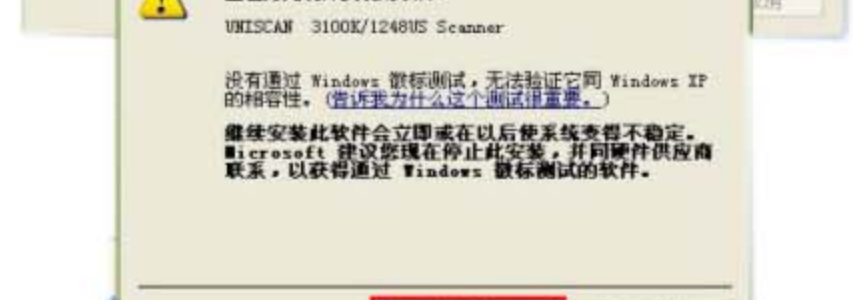
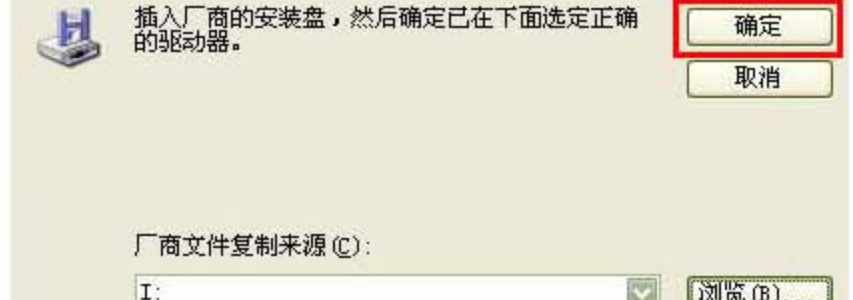
6. 选择下图中的“uniscan 3100k/1248us scanner”，然后选择“从磁盘安装”如下图所示：



7. 如下图，选择“预览”，查找一个扫描仪需要的文件。



8. 查找您本地硬盘上的扫描仪驱动里的“95SCAN.inf”这文件，然后点“确定”，然后点“下一步”即可完成扫描仪驱动程序的安装，如下图所示：



通过上面的一些步骤此款扫描仪是可以在此操作系统下使用的。

如果在此说明中还遇到其它问题，建议您致电 010-62701070 咨询。